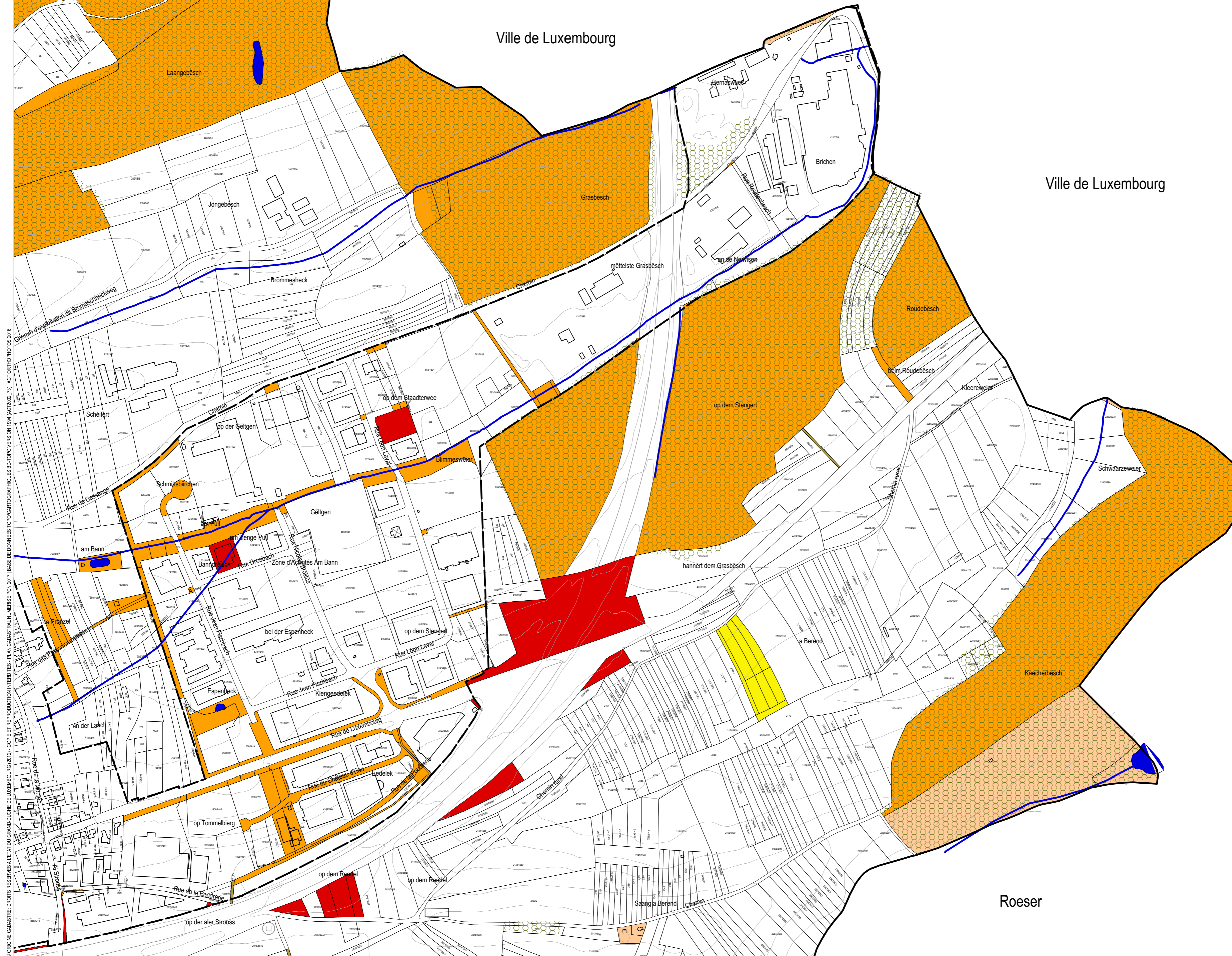


- LEGENDE**
- PLAN CADASTRAL NUMERISE**
PCN2017 - ADMINISTRATION DU CADASTRE ET DE LA TOPOGRAPHIE
- BATIMENT EXISTANT
 - LIMITE DU TERRITOIRE COMMUNAL
 - LIMITE PARCELLAIRE
 - IM PULL TOPONYME
- INFORMATIONS COMPLEMENTAIRES**
BD-TOPO/ORTHO PHOTOS/ORTSBEGEHUNGEN/EXTRAITS CADASTRAUX/PAG
- PERIMETRE D'AGGLOMERATION ACTUEL
 - BATIMENT EXISTANT
 - BATIMENT DEMOLI
 - BOIS (BD-TOPO)
 - COURBE DE NIVEAU (BD-TOPO)
 - COURS D'EAU (BD-TOPO)
 - ETANG / SURFACE HYDROGRAPHIQUE (BD-TOPO)
- LES DONNEES DE LA BD-TOPO, DES ORTHOPHOTOS ET DES "ORTSBEGEHUNGEN" NE SONT PAS EXACTEMENT SUPERPOSABLES A CELLES DU FOND DE PLAN LEGAL (PLAN CADASTRAL NUMERISE PCN2017) ET NE SONT REPRISES QU'A TITRE INDICATIF.
- SITUATION DU FONCIER**
(SELON RELEVÉ PARCELLAIRE DU 06 AVRIL 2017)
- ETAT
 - COMMUNE DE LEUDELANGE
 - AUTRES COMMUNES
 - FONDS DE GESTION DU PATRIMOINE DU CULTE CATHOLIQUE ET CONGREGATION DE LEUDELANGE
 - FONDS DE GESTION DU PATRIMOINE DU CULTE CATHOLIQUE ET CONGREGATIONS D'AUTRES COMMUNES
 - FONDATION HÉLLEF FIR D'NATUR
 - SYNDICAT DES CHEMINS RURAUX
 - SYNDICAT INTERCOMMUNAL POUR LA DESTRUCTION DES ORDURES SIDOR

© ORIGINE CADASTRE: DROITS RÉSERVÉS À L'ÉTAU DU GRAND-DUCHÉ DE LUXEMBOURG 2017 - COPIE ET REPRODUCTION INTERDITES - PLAN CADASTRAL NUMERISE PCN 2017 - BASE DE DONNÉES TOPOGRAPHIQUES BD-TOPO VERSION 1994 (ACT 2002 / 73) ACT ORTHOPHOTOS 2016



LEGENDE

PLAN CADASTRAL NUMERISE
PCN2017 – ADMINISTRATION DU CADASTRE ET DE LA TOPOGRAPHIE

- BATIMENT EXISTANT
- LIMITE DU TERRITOIRE COMMUNAL
- LIMITE PARCELLAIRE
- IM PULL TOPONYME

INFORMATIONS COMPLEMENTAIRES
BD-TOPO/ORTHOPHOTOS/ORTSBEGEHUNGEN/EXTRAITS CADASTRAUX/PAG

- PERIMETRE D'AGGLOMERATION ACTUEL
- BATIMENT EXISTANT
- BATIMENT DEMOLI
- BOIS (BD-TOPO)
- COURBE DE NIVEAU (BD-TOPO)
- COURS D'EAU (BD-TOPO)
- ETANG / SURFACE HYDROGRAPHIQUE (BD-TOPO)

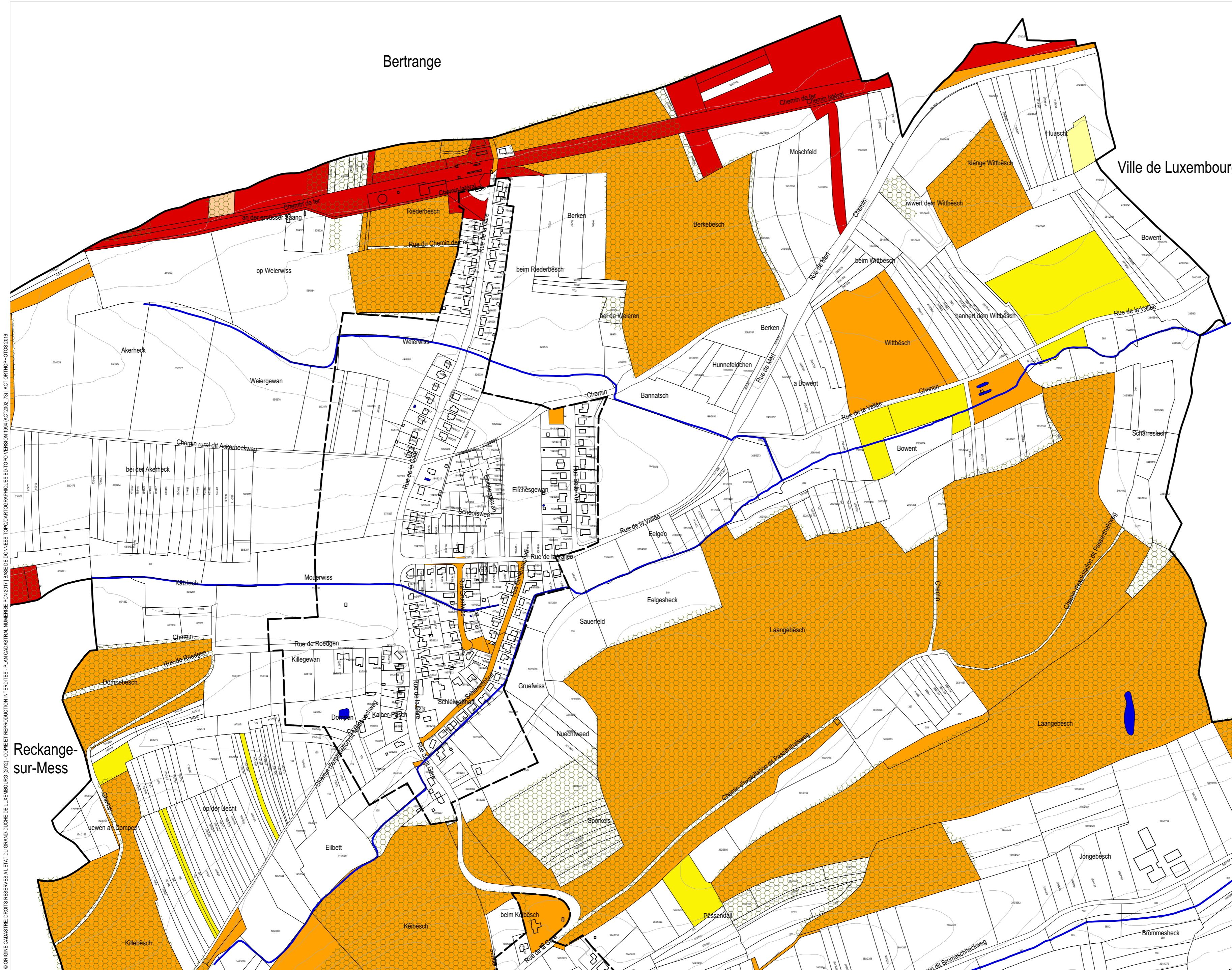
LES DONNEES DE LA BD-TOPO, DES ORTHOPHOTOS ET DES "ORTSBEGEHUNGEN" NE SONT PAS EXACTEMENT SUPERPOSABLES A CELLES DU FOND DE PLAN LEGAL (PLAN CADASTRAL NUMERISE PCN2017) ET NE SONT REPRISES QU'A TITRE INDICATIF.

SITUATION DU FONCIER
(SELON RELEVÉ PARCELLAIRE DU 06 AVRIL 2017)

- ETAT
- COMMUNE DE LEUDELANGE
- AUTRES COMMUNES
- FONDS DE GESTION DU PATRIMOINE DU CULTE CATHOLIQUE ET CONGREGATION DE LEUDELANGE
- FONDS DE GESTION DU PATRIMOINE DU CULTE CATHOLIQUE ET CONGREGATIONS D'AUTRES COMMUNES
- FONDATION HÉLLEF FIR D'NATUR
- SYNDICAT DES CHEMINS RURAUX
- SYNDICAT INTERCOMMUNAL POUR LA DESTRUCTION DES ORDURES SIDOR

© ORIGINE CADASTRE: DROITS RESERVES A L'ETAT DU GRAND-DUCHÉ DE LUXEMBOURG (2019) - COPIE ET REPRODUCTION INTERDITES - PLAN CADASTRAL NUMERISE PCN 2017. BASE DE DONNEES TOPOGRAPHIQUES BD-TOPO/VERSION 1994 (ACT2002_73) ACT ORTHOPHOTOS 2016

© ORIGINE CADASTRE: DROITS RESERVES A L'ETAT DU GRAND-DUCHÉ DE LUXEMBOURG (2012) - COPIE ET REPRODUCTION INTERDITES - PLAN CADASTRAL NUMERISE PCN 2017 (ACT 2012, 73) ACT ORTHOPHOTOS 2016



LEGENDE

PLAN CADASTRAL NUMERISE
PCN2017 - ADMINISTRATION DU CADASTRE ET DE LA TOPOGRAPHIE

- BATIMENT EXISTANT
- LIMITE DU TERRITOIRE COMMUNAL
- LIMITE PARCELLAIRE
- TOPONYME

INFORMATIONS COMPLEMENTAIRES
BD-TOPO/ORTHOPHOTOS/ORTSBEGEHUNGEN/EXTRAITS CADASTRAUX/PAG

- PERIMETRE D'AGGLOMERATION ACTUEL
- BATIMENT EXISTANT
- BATIMENT DEMOLI
- BOIS (BD-TOPO)
- COURBE DE NIVEAU (BD-TOPO)
- COURS D'EAU (BD-TOPO)
- ETANG / SURFACE HYDROGRAPHIQUE (BD-TOPO)

LES DONNEES DE LA BD-TOPO, DES ORTHOPHOTOS ET DES "ORTSBEGEHUNGEN" NE SONT PAS EXACTEMENT SUPERPOSABLES A CELLES DU FOND DE PLAN LEGAL (PLAN CADASTRAL NUMERISE PCN2017) ET NE SONT REPRISES QU'A TITRE INDICATIF.

SITUATION DU FONCIER
(SELON RELEVÉ PARCELLAIRE DU 06 AVRIL 2017)

- ETAT
- COMMUNE DE LEUDELANGE
- AUTRES COMMUNES
- FONDS DE GESTION DU PATRIMOINE DU CULTE CATHOLIQUE ET CONGREGATION DE LEUDELANGE
- FONDS DE GESTION DU PATRIMOINE DU CULTE CATHOLIQUE ET CONGREGATIONS D'AUTRES COMMUNES
- FONDATION HËLLEF FIR D'NATUR
- SYNDICAT DES CHEMINS RURAUX
- SYNDICAT INTERCOMMUNAL POUR LA DESTRUCTION DES ORDURES SIDOR